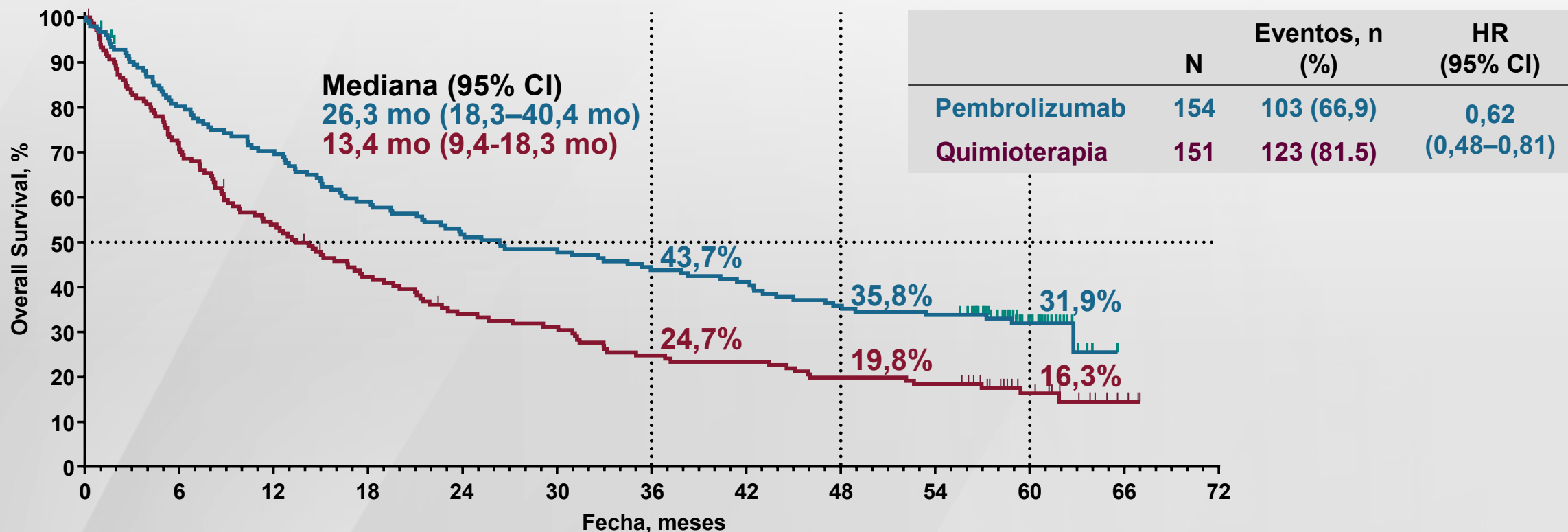


Marcadores para la inmunoterapia

- **PD-L1**
 - Definido como porcentaje de células tumorales que expresan la proteína PD-L1
 - mayor o igual al 50%; del 1% al 49%; o mayor al 1%
- **TMB** (carga mutacional tumoral)
 - Definido como número de mutaciones (Mt) por megabase de ADN (MB)
 - Biomarcador predictivo de beneficios clínicos duraderos de ICIs
 - TMB mayor o igual a 10 Mt/MB
- **dMMR** (reparación deficiente de desajustes de ADN) y **MSI-High** (inestabilidad microsatelital)
 - Marcador sólido agnóstico del tumor en cánceres metastásicos

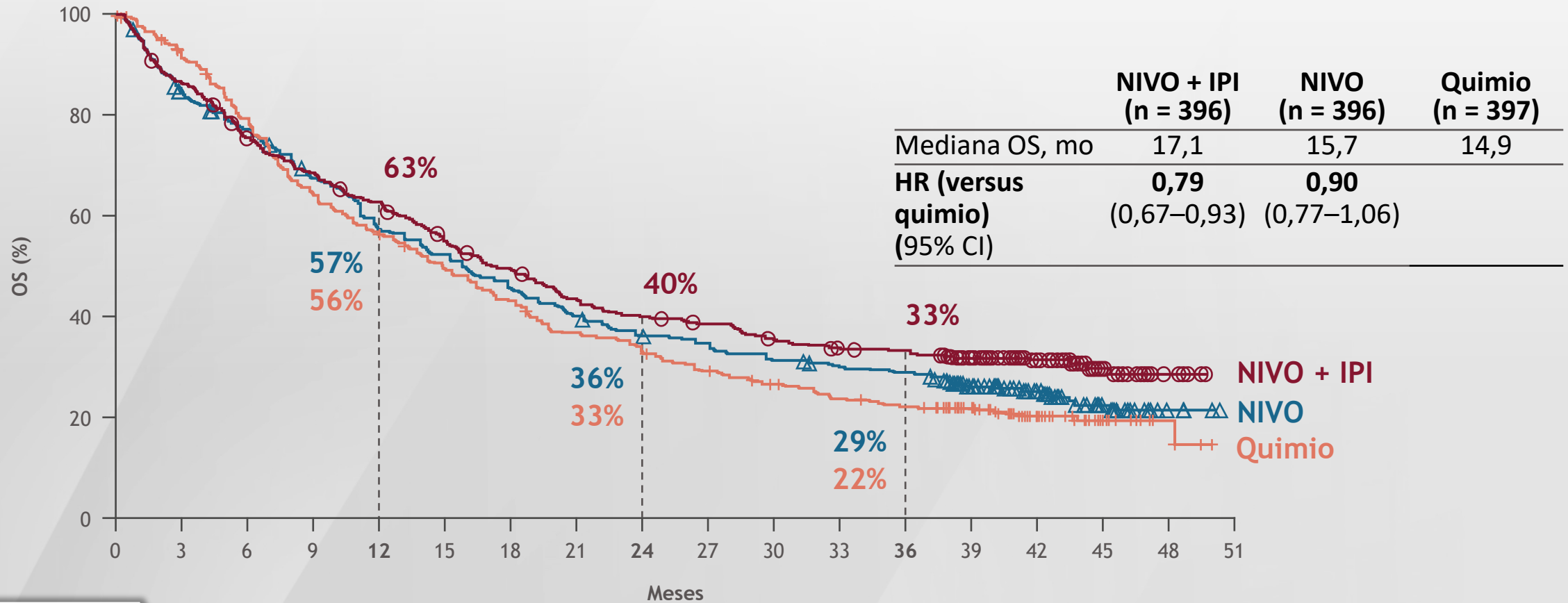
KEYNOTE-024 5-Año OS Actualizado



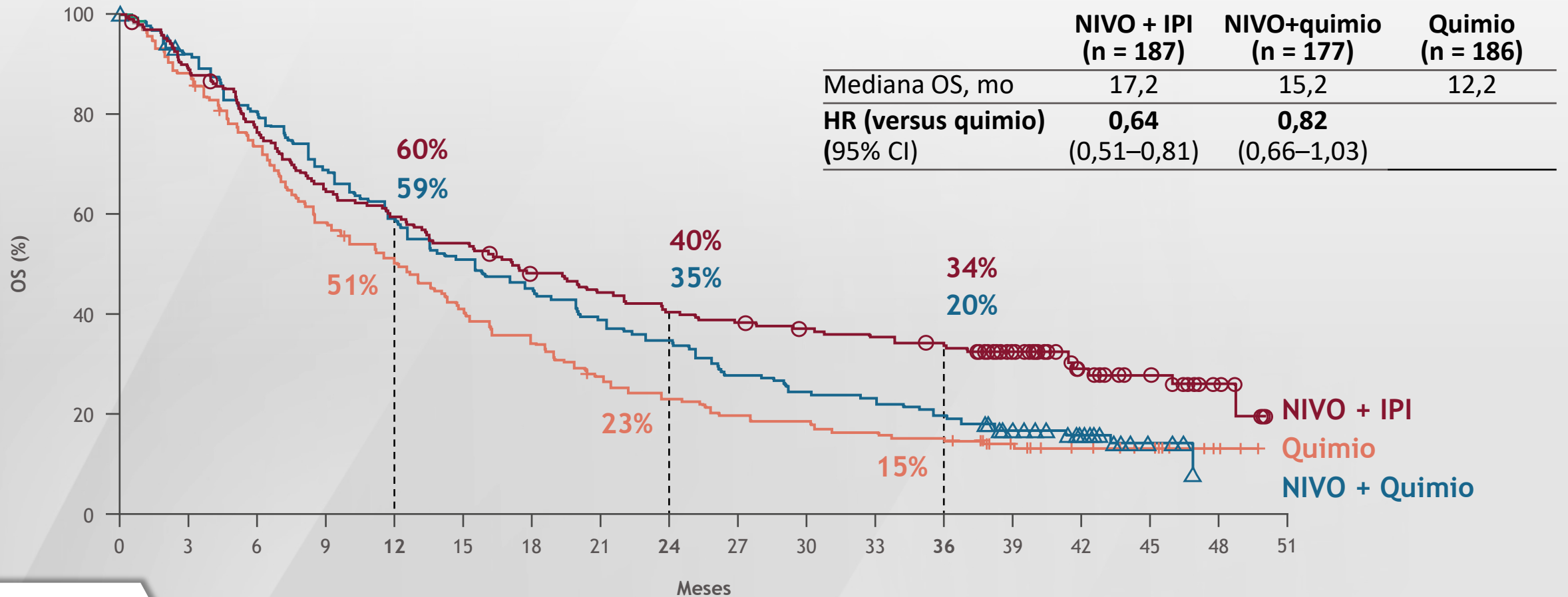
Enfoque IO en CPCNP

PD-L1 mayor o igual al 50%	PD-L1 del 1% al 49%
Monoterapia IO: <ul style="list-style-type: none">• Pacientes más frágiles y de más edad• Estado de desempeño más bajo• Carga metastásica más baja• Comorbilidades significativas	Monoterapia IO: <ul style="list-style-type: none">• Pacientes más frágiles y de más edad• Metástasis mínima• Comorbilidades significativas• Pacientes reacios a la quimio
Combinación IO + quimioterapia: <ul style="list-style-type: none">• Pacientes más jóvenes y saludables• Estado de desempeño más alto• Carga metastásica más alta• Tumores agresivos• Mayor sintomatología	Combinación IO + quimioterapia: <ul style="list-style-type: none">• La mayoría de los pacientes

CheckMate 227 3-Año OS (PD-L1 mayor o igual al 1%)



CheckMate 227 3-Año OS (PD-L1 mayor a 1%)



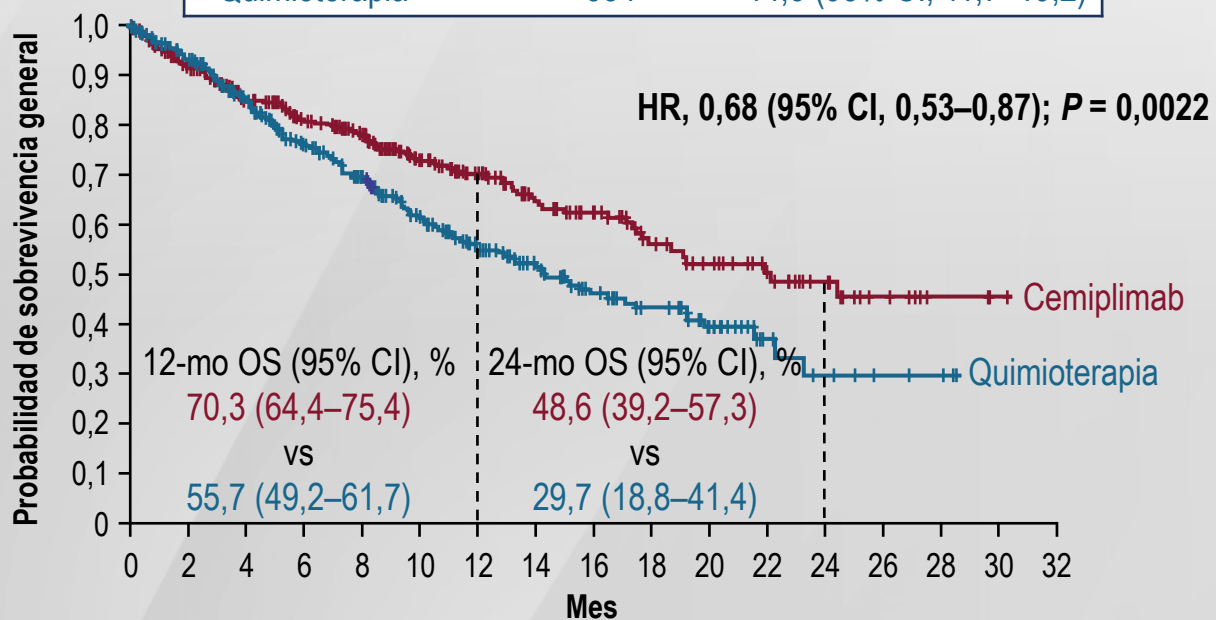
KEYNOTE-598 OS y PFS

Resultado	Pembrolizumab + Ipilimumab (n = 284)	Pembrolizumab + Placebo (n = 284)	HR (95% CI)
Mediana OS, meses	21,4	21,9	1,08 (0,85-1,37; <i>P</i> = 0,74)
Mediana PFS, meses	8,2	8,4	1,06 (0,86-1,30; <i>P</i> = 0,72)

EMPOWER-LUNG 1: Supervivencia general

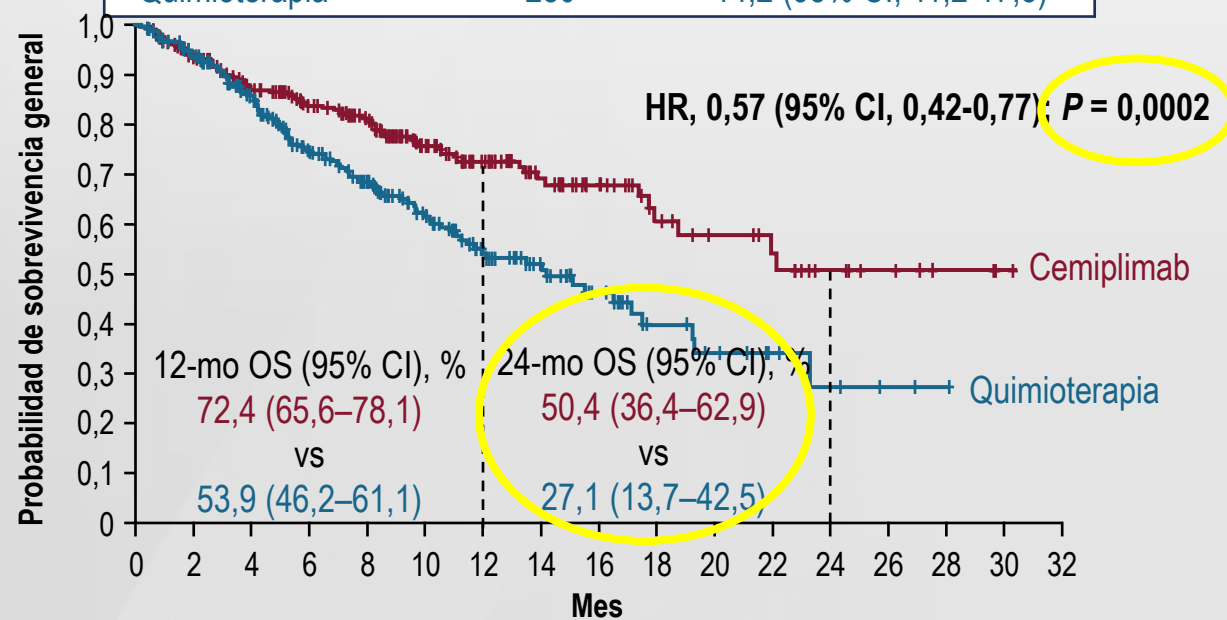
ITT

	Nº de pacientes	Mediana OS (95% CI) mo
Cemiplimab	356	22,1 (95% CI, 17,7–NE)
Quimioterapia	354	14,3 (95% CI, 11,7–19,2)

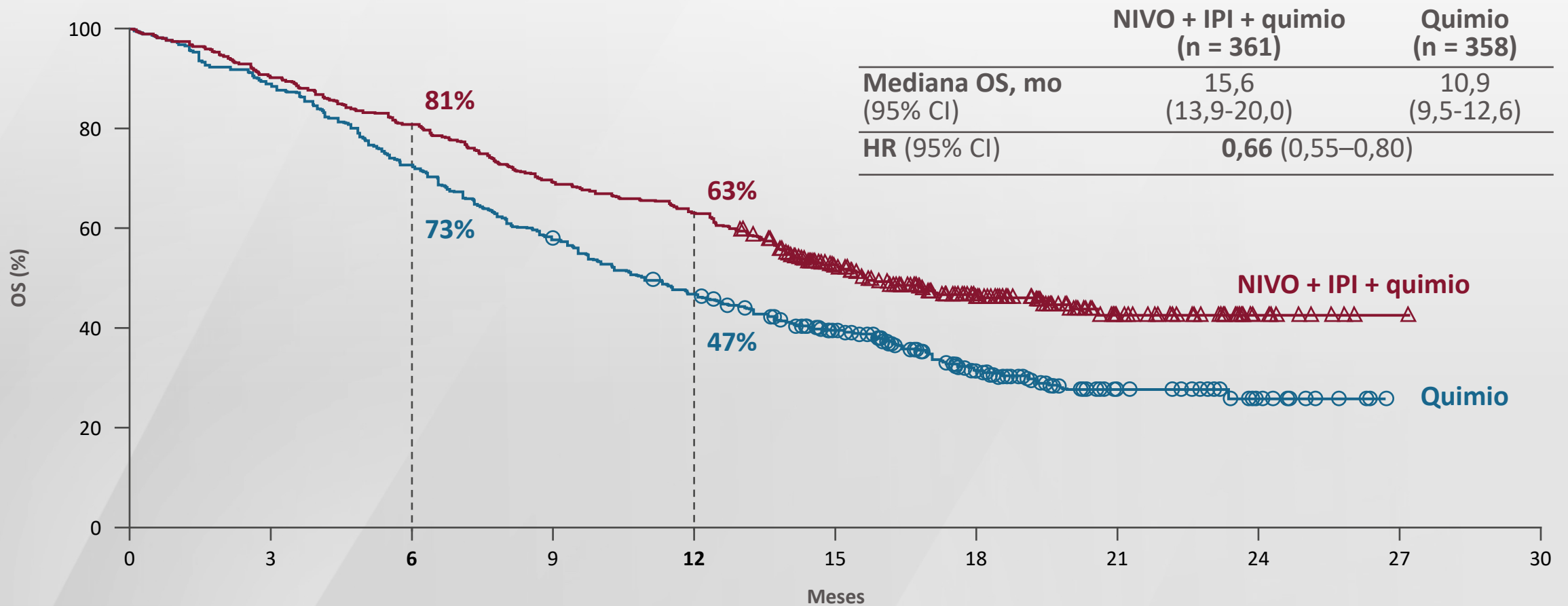


PD-L1 mayor o igual al 50% ITT

	Nº de pacientes	Mediana OS (95% CI) mo
Cemiplimab	283	No alcanzados (95% CI, 17,9–NE)
Quimioterapia	280	14,2 (95% CI, 11,2–17,5)



CheckMate 9LA 1-Año Supervivencia general



agile

Academy for Global Interprofessional
Learning & Education